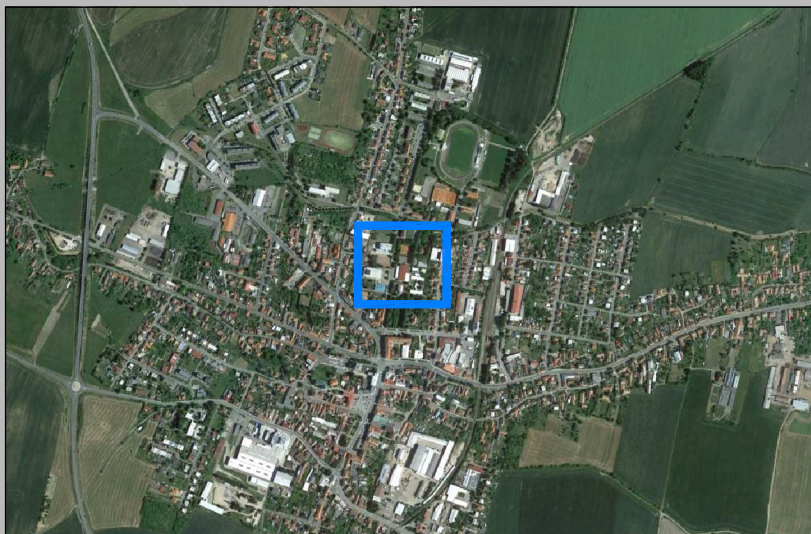




## STUDIE

SPORTOVNÍHO AREÁLU NA LIPÁKU, HOLICE



### POŘIZOVATEL STUDIE:

MĚSTO HOLICE  
HOLUBOVA 1  
534 01 HOLICE

### ZPRACOVATEL STUDIE:

ADONIS PROJEKT SPOL. S R.O.  
JIŽNÍ 870  
500 03 HRADEC KRÁLOVÉ





# • PRŮVODNÍ ZPRÁVA •

## AKCE:

### STUDIE SPORTOVNÍHO AREÁLU NA LIPÁKU

## ZÁKLADNÍ ÚDAJE:

<b>ZADAVATEL:</b>	MĚSTO HOLICE HOLUBOVA 1 534 01 HOLICE
<b>ZHOTOVITEL:</b>	ADONIS PROJEKT SPOL. S R. O. JIŽNÍ 870 500 03 HRADEC KRÁLOVÉ
<b>LOKALITA:</b>	SPORTOVNÍ AREÁL NA LIPÁKU

## ZADÁNÍ:

JDE O VYMEZENÍ PLOCH, UMÍSTĚNÍ OBJEKTŮ A SPORTOVIŠŤ V DANÉM ÚZEMÍ.

PŘEDMĚTEM STUDIE JE:

- NÁVRH REKONSTRUKCE A OPRAVY ANTUKOVÉHO HŘIŠTĚ PRO NOHEJBAL A VOLEJBAL
- NÁVRH REKONSTRUKCE ASFALTOVÉHO POVRCHU VÍCEÚČELOVÉHO HŘIŠTĚ VČETNĚ NOVÉHO SPORTOVNÍHO POVRCHU A SPORTOVNÍHO NASVÍCENÍ
- NÁVRH ZPEVNĚNÝCH A KOMUNIKAČNÍCH PLOCH
- NÁHRH HYGIENICKÉHO ZÁZEMÍ FORMOU KONTEJNEROVÝCH MODULOVÝCH SESTAV
- NÁHRH OBJEKTU SKLADŮ SPORTOVNÍHO VYBAVENÍ
- NÁVRH TRIBUNOVÝCH OBJEKTŮ
- NÁVRH OCHRANNÝCH A ZÁCHYTNYCH OPLOCENÍ SPORTOVNÍCH PLOCH
- NÁVRH NAPOJENÍ SPORTOVNÍHO AREÁLU NA INŽENÝRSKÉ SÍTĚ
- NÁVRH ZPŮSOBU NAKLÁDÁNÍ S DEŠŤOVÝMI VODAMI
- NÁVRH REVITALIZACE ZELENĚ
- NÁVRH MOBILIÁŘE A DROBNÉ ARCHITEKTURY

## ZHODNOCENÍ SOUČASNÉHO STAVU:

NAVRŽENÉ ŘEŠENÍ SE STÁVÁ SOUČÁSTÍ JIŽ EXISTUJÍCÍHO SPORTOVNÍHO AREÁLU NA LIPÁKU. AREÁL SE NACHÁZÍ U SPORTOVNÍ HALY, SEVERNĚ OD CENTRA MĚSTA PŘI ULICI HOLUBOVA.

V PLOŠE SOUČASNÉHO AREÁLU SE NACHÁZÍ VÍCEÚČELOVÁ ASFALTOVÁ PLOCHA A DVA ANTUKOVÉ KURTY PRO VOLEJBAL A NOHEJBAL. SOUČÁSTÍ AREÁLU JE I PROVOZNÍ ZÁZEMÍ Z E STAVEBNÍCH BUNĚK.

POVRCHY A VYBAVENOST SPORTOVNÍCH PLOCH NEODPOVÍDAJÍ SOUČASNÝM POŽADAVKŮM NA MODERNÍ SPORTOVNÍ AREÁLY. VYUŽÍVÁNÍ PLOCH A VYBAVENÍ V SOUČASNÉM STAVU ZVYŠUJE RIZIKO ÚRAZU PŘI SPORTOVNÍ ČI REKREAČNÍ ČINNOSTI.

SPORTOVNÍ AREÁL JE KOMUNIKAČNĚ NAPOJEN ZE ZÁPADU NA ULICI HOLUBOVU.

DLE ÚZEMNÍHO PLÁNU JDE O PLOCHY OBČANSKÉHO VYBAVENÍ – SPORTOVNÍ A REKREAČNÍ ZAŘÍZENÍ:

- PŘÍPUSTNÁ PODLAŽNOST DO 3 NP + PODKROVÍ
- PRO VYUŽITÍ LOKALITY JE STANOVENA NÁSLEDUJÍCÍ PODMÍNKA: UMÍSTĚNÍ STAVEB, PRO NĚŽ MUSÍ BÝT DODRŽENY HYGIENICKÉ LIMITY AKUSTICKÉHO TLAKU V CHRÁNĚNÝCH VENKOVNÍCH PROSTORECH A CHRÁNĚNÝCH VENKOVNÍCH PROSTORECH STAVEB JE PODMÍNĚNO PROKÁZÁNÍM V NÁSLEDUJÍCÍCH POVOLOVACÍCH PROCESECH SPLNĚNÍ POŽADOVANÝCH HYGIENICKÝCH LIMITŮ V CHRÁNĚNÝCH VENKOVNÍCH PROSTORECH A CHRÁNĚNÝCH VENKOVNÍCH PROSTORECH STAVEB Z E STABILIZOVANÉ PLOCHY VL A DS LEŽÍCÍ ZÁPADNĚ LOKALITY BEZ NUTNOSTI REALIZACE PROTIHLUKOVÝCH OPATŘENÍ, PŘÍP. PO NAVRŽENÉ REALIZACI PROTIHLUKOVÝCH OPATŘENÍ
- PODÉL ZÁPADNÍ HRANICE LOKALITY BUDE ZŘÍZEN PÁS OCHRANNÉ A IZOLAČNÍ ZELENĚ

NAVRŽENÉ ŘEŠENÍ NENÍ V ROZPORU S ÚZEMNĚ PLÁNOVACÍ DOKUMENTACÍ MĚSTA HOLICE.

POZEMKY DOTČENÉ NÁVRHEM - PARC. Č. 351/6, 351/1, 351/3, 351/5, K.Ú HOLICE V ČECHÁCH - JSOU V MAJETKU MĚSTA HOLICE.

## ARCHITEKTONICKÝ NÁVRH:

NÁVRH ŘEŠENÍ VYCHÁZÍ Z PROSTOROVÝCH MOŽNOSTÍ DANÉHO ÚZEMÍ, ZOHLEDŇUJE SOUČASNÉ POŽADAVKY A MODERNÍ TRENDRY NA SPORTOVNÍ AREÁLY, A ZÁROVEŇ ZOHLEDŇUJE AKTUÁLNÍ POTŘEBY MĚSTA.

NÁVRŽENÉ ŘEŠENÍ UMOŽŇUJE ETAPIZACI VÝSTAVBY, A JE TVOŘENO SOUBOREM STAVEBNÍCH A INŽENÝRSKÝCH OBJEKTŮ.

V DOTČENÉM ÚZEMÍ JSOU NAVRŽENY SPORTOVNÍ PLOCHY, KOMUNIKAČNÍ PLOCHY, OBJEKTY HYGIENICKÉHO A TECHNICKÉHO ZÁZEMÍ A INŽENÝRSKÉ SÍTĚ S TÍMTO SOUVISEJÍCÍ.

NÁVRH VYCHÁZÍ ZE SNAHY URČIT MAXIMÁLNÍ MOŽNÝ POTENCIÁL, KTERÝ V SOBĚ ŘEŠENÉ ÚZEMÍ UKRÝVÁ.

### SPORTOVNÍ PLOCHY

#### VÍCEÚČELOVÁ PLOCHA

NAVRŽENÁ PLOCHA MÁ ROZMĚR 36X18 M. JDE O VÍCEÚČELOVOU PLOCHU URČENOU PRO CELOROČNÍ VYUŽITÍ. V LETNÍM OBDOBÍ BUDE PLOCHA VYUŽÍVÁNA PRO MÍČOVÉ SPORTY (TENIS, FOTBAL, BASKETBAL, FLORBAL ...) A INLINE BRUSLENÍ.

V ZIMNÍM OBDOBÍ BUDE PLOCHA SLOUŽIT JAKO KLUIZISTĚ. PŘEDEVŠÍM Z TOHOTO DŮVODU JE SPORTOVNÍ PLOCHA DOPLNĚNA O SPORTOVNÍ OSVĚTLENÍ.

SPORTOVNÍ PLOCHA JE PO CELÉM OBVODU LEMOVÁNA OCHRANNÝM MANTINELEM VÝŠKY 1 M, A ZE TŘÍ STRAN JE PAK MANTINEL DOPLNĚN O ZÁCHYTNÉ OPLOCENÍ DO VÝŠKY 3 M ZE SYSTÉMOVÝCH SLOUPKŮ A SVAŘOVANÝCH PANELŮ

JAKO SPOLEČNÝ POVRCH VÍCEÚČELOVÉHO HŘIŠTĚ JE NAVRŽEN MODULOVÝ UMĚLÝ SPORTOVNÍ POVRCH. SPORTOVNÍ POVRCH BUDE APLIKOVÁN NA ASFALTOVÉ DESCE A SOUVRSTVÍ Z DRCENÉHO KAMENIVA.

## **PLOCHA PRO NOHEJBAL A VOLEJBAL**

STÁVAJÍCÍ KURTY PRO VOLEJBAL A NOHEJBAL BUDOU ROZMĚROVĚ UPRAVENY, OPATŘENY NOVÝM POVRCHEM A PO DKADNÍM SOUVRSTVÍM VČETNĚ DRENÁŽNÍHO SYSTÉMU, A BUDOU DOPLNĚNY O AUTOMATICKÝ ZÁVLAHOVÝ SYSTÉM.

SPORTOVNÍ PLOCHA JE PO CELÉM OBVODU LEMOVÁNA OCHANNÝM OPLOCENÍM VÝŠKY 1 M NA PODÉLNÝCH STRANÁCH KURTŮ A VÝŠKY 3 M NA PŘÍČNÉ STRANĚ KURTU. JE NAVRŽENO OPLOCENÍ ZE SLOUPKŮ A POPLASTOVANÉHO PLETIVA.

### **ZPEVNĚNÉ A KOMUNIKAČNÍ PLOCHY**

STÁVAJÍCÍ DOPRAVNÍ N APOJENÍ AREÁLU ZŮSTÁVÁ ZACHOVÁNO. SPORTOVNÍ AREÁL BUDE NADÁLE DOPRAVNĚ OBSLOUŽEN Z ULICE HOLUBOVA.

VE VLASTNÍM AREÁLU JSOU NAVRŽENY MANIPULAČNÍ PLOCHY A ZPEVNĚNÉ PLOCHY PROPOJUJÍCÍ JEDNOTLIVÁ SPORTOVIŠTĚ A OBJEKT SPORTOVNÍ HALY.

STÁVAJÍCÍ POZŮSTATKY PŮVODNÍCH ZPEVNĚNÝCH PLOCH BUDOU ODSTRANĚNY.

### **OBJEKT HYGIENICKÉHO ZÁZEMÍ**

PRO UŽIVATELE AREÁLU JE NAVRŽEN OBJEKT HYGIENICKÉHO ZÁZEMÍ. JE UMÍSTĚN V SEVERNÍ ČÁSTI AREÁLU, A JE NAVRŽEN ZE SEDMI MODULOVÝCH BUNĚK 2,5 x 5,0 x 3,0 M, KTERÉ BUDOU OPLÁŠTĚNÉ SPOLEČNÝM OBVODOVÝM PLÁŠTĚM. OBJEKT JE ŘEŠEN JAKO BEZBARIÉROVÝ.

### **OBJEKT SKLADŮ SPORTOVNÍHO VYBAVENÍ**

PRO POTŘEBY USKLADNĚNÍ SPORTOVNÍHO VYBAVENÍ – SÍŤE, SLOUPKY PRO VOLEJBAL, NOHEJBAL A TENIS, FOTBALOVÉ BRANKY ..., JSOU V AREÁLU NAVRŽENY SKLADY SPORTOVNÍHO VYBAVENÍ.

JDE O DVĚ MODULOVÉ BUŇKY O ROZMĚRECH 2,5 x 5,0 M VÝŠKY 3,0 M, KTERÉ JSOU OPLÁŠTĚNÉ SPOLEČNÝM OBVODOVÝM PLÁŠTĚM.

### **MONTOVANÉ TRIBUNY A SEZENÍ**

V PLOŠE AREÁLU VYMEZENÉM PRO NOHEJBAL JSOU UMÍSTĚNÉ TRIBUNY A SEZENÍ PRO HRÁČE A DIVÁKY SPORTOVNÍCH UTKÁNÍ.

JDE O MONTOVANÉ TRIBUNY A SEZENÍ V CELKOVÉ KAPACITĚ CCA 200 MÍST.

### **INŽENÝRSKÉ SÍŤE**

#### **ROZVODY NÍZKÉHO NAPĚTÍ - NN**

PŘIPOJENÍ NA NN JE NAVRŽENO V ROZSAHU NAPOJENÍ OBJEKTU HYGIENICKÉHO ZÁZEMÍ, SVÍTIDEL OSVĚTLENÍ SPORTOVNÍ PLOCHY VÍCEÚČELOVÉHO HŘIŠTĚ A TECHNOLOGIE ČERPÁNÍ AKUMULOVANÝCH DEŠŤOVÝCH VOD. N APOJENÍ NA ZDROJ ELEKTRICKÉ ENERGIE JE NAVRŽENO ZŘÍZENÍM NOVÉ PŘÍPOJKY NN.

#### **VODOVOD**

PŘIPOJENÍ NA ZDROJ PITNÉ VODY JE NAVRŽENO V ROZSAHU NAPOJENÍ OBJEKTU HYGIENICKÉHO ZÁZEMÍ. PŘIPOJENÍ JE ŘEŠENO NOVOU VODOVODNÍ PŘÍPOJKOU Z VODOVODNÍHO ŘADU V ULICI HOLUBOVA.

#### **UŽITKOVÝ VODOVOD**

PRO POTŘEBY ZÁVLAHOVÉHO SYSTÉMU ANTUKOVÝCH KURTŮ A ZÁLIVKY ZELENĚ JSOU VYUŽÍVÁNY AKUMULOVANÉ DEŠŤOVÉ VODY Z OBJEKTŮ A ZPEVNĚNÝCH PLOCH. V PŘÍPADĚ VYČERPÁNÍ KAPACITY BUDE POŘEBA ZÁVLAHOVÝCH VOD DOTOVÁNA ZE STÁVAJÍCÍ STUDNY, KTERÁ BUDE NA SYSTÉM NAPOJENA AREÁLOVÝM UŽITKOVÝM VODOVODEM.

## **SPLAŠKOVÁ KANALIZACE**

PŘIPOJENÍ NA SP LAŠKOVOU KANALIZACI JE NAVRŽENO V ROZSAHU NAPOJENÍ OBJEKTU HYGIENICKÉHO ZÁZEMÍ. PŘIPOJENÍ JE ŘEŠENO NOVOU KANALIZAČNÍ PŘÍPOJKOU Z ŘADU SPLAŠKOVÉ KANALIZACE V ULICI HOLUBOVA.

### **DEŠŤOVÁ KANALIZACE+ZASAKOVÁNÍ DEŠŤOVÝCH VOD**

ODVOD DEŠŤOVÝCH VOD JE ŘEŠEN V ROZSAHU ODVODU VOD Z OBJEKTU SKLADU SPORTOVNÍHO VYBAVENÍ A OBJEKTU HYGIENICKÉHO ZÁZEMÍ, DÁLE PAK ODVODU DEŠŤOVÝCH A DRENÁŽNÍCH VOD ZE ZPEVNĚNÝCH SPORTOVNÍCH PLOCH.

DEŠŤOVÉ VODY JSOU PŘEDNOSTNĚ V SOULADU S PLATNOU LEGISLATIVOU AKUMULOVÁNY (AKUMULAČNÍ PODZEMNÍ JÍMKY) A VYUŽÍVÁNY JAKO VODY PRO ZÁVLAHOVÝ SYSTÉM ANTUKOVÝCH KURTŮ A ZÁLIVKU ZELENĚ. V PŘÍPADĚ VYČERPÁNÍ AKUMULAČNÍ KAPACITY PODZEMNÍCH JÍMEK JSOU DEŠŤOVÉ VODY ZASAKOVÁNY NA POZEMKU INVESTORA DO PODZEMNÍCH ZASAKOVACÍCH ZAŘÍZENÍ.

### **REVITALIZACE ZELENĚ**

NÁVRH ZNAMENÁ ZÁSAH DO STÁVAJÍCÍ VZROSTLÉ ZELENĚ. VEŠKERÉ INSTALOVANÉ OBJEKTY A PRVKY JSOU OSAZENY TAK, ABY MAXIMÁLNĚ CHRÁNILY KOŘENOVÝ SYSTÉM STÁVAJÍCÍCH STROMŮ A STROMY SAMOTNĚ.

PŘEDPOKLÁDÁ SE NÁHRADNÍ VÝSADBA ZELENĚ, SADOVÉ ÚPRAVY A REVITALIZACE ZELENĚ V PROSTORU CELÉHO AREÁLU.

### **MĚSTSKÝ MOBILIÁŘ**

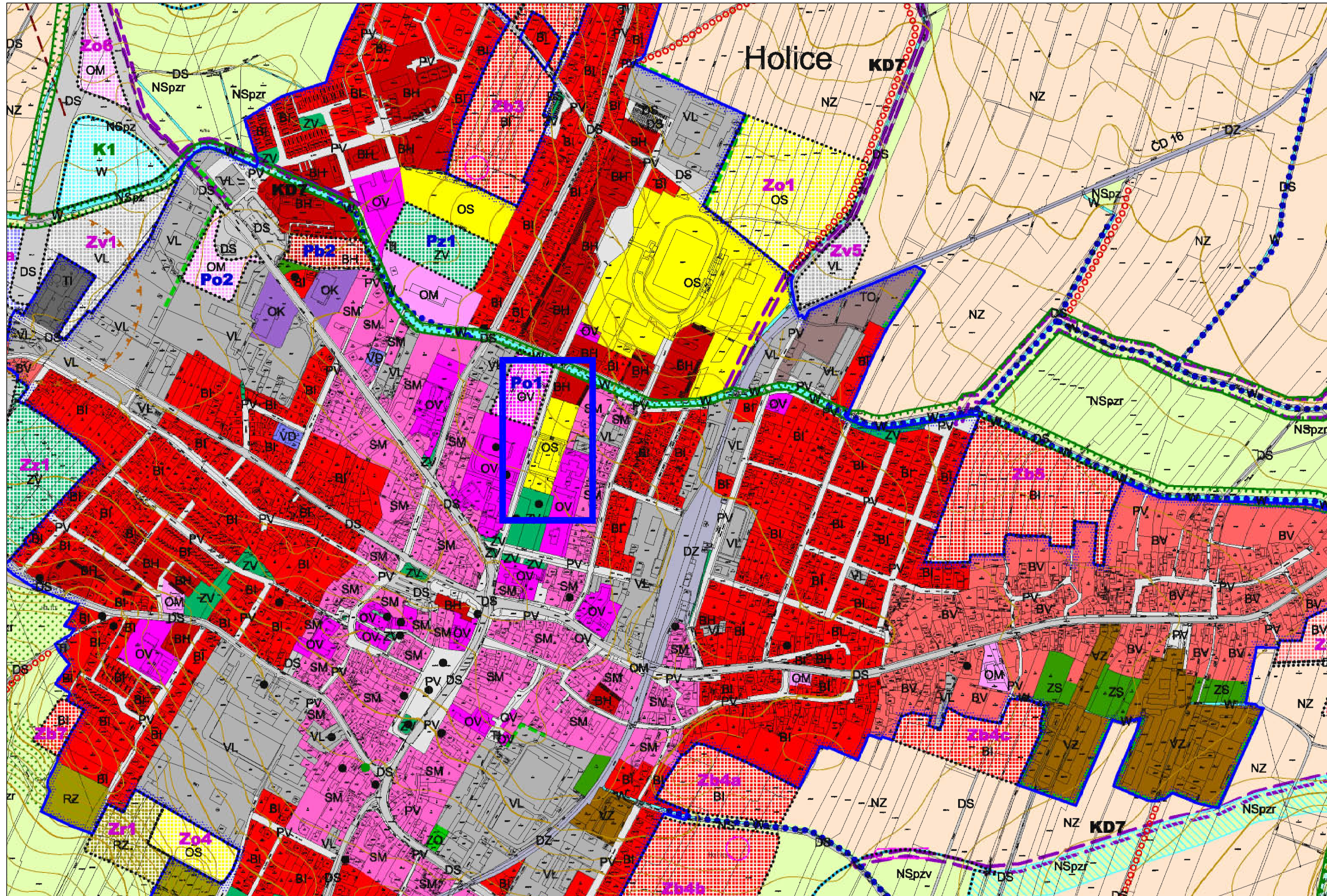
NÁVRH PŘEDPOKLÁDÁ OSAZENÍ PRVKU MOBILIÁŘE V ROZSAHU LAVIČEK, ODPADKOVÝCH KOŠŮ, INFORMAČNÍCH TABULÍ A DROBNÉ ARCHITEKTURY.





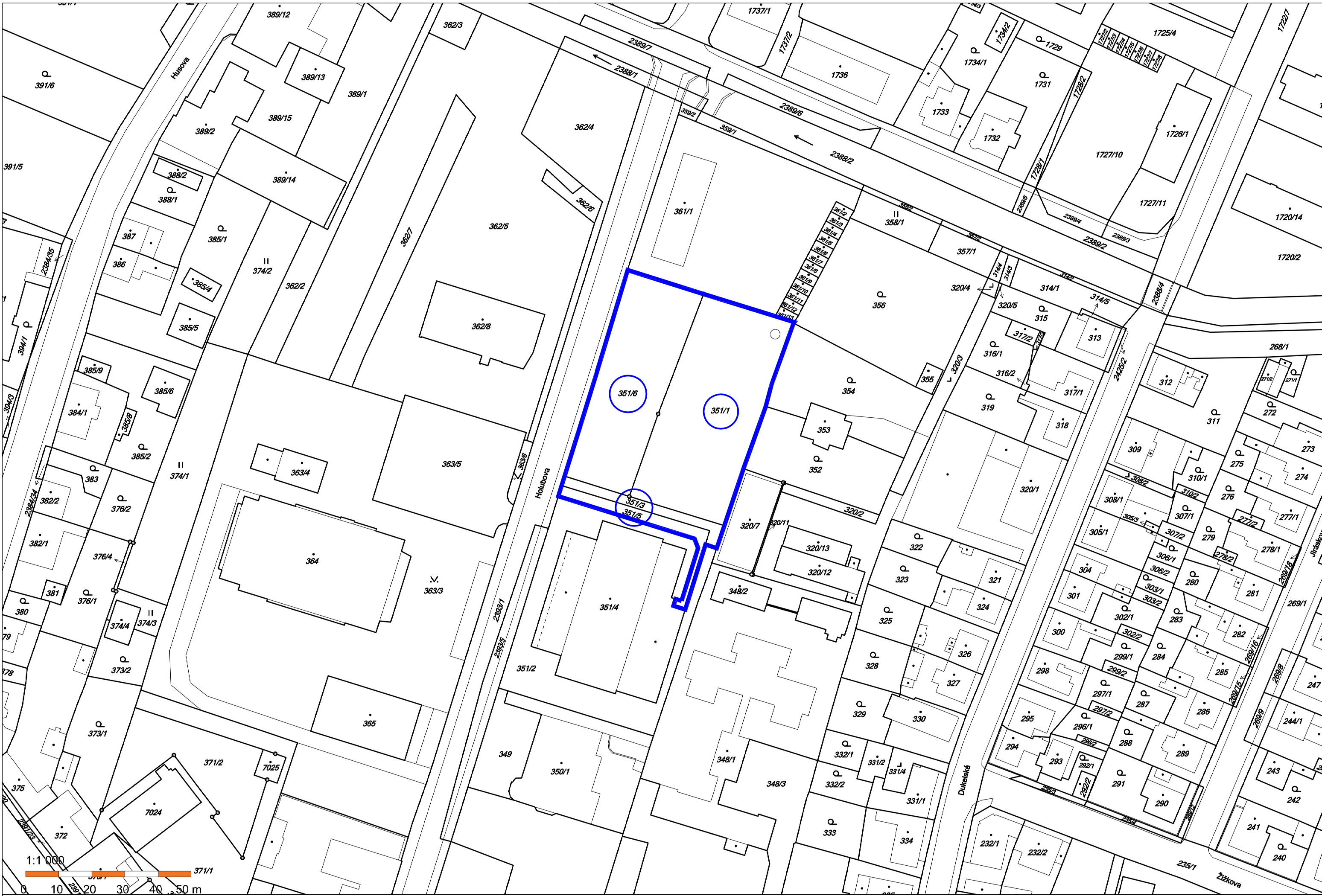
**ŠIRŠÍ VZTAHY - OTROFOTO**





ÚZEMNÍ PLÁN HOLICE



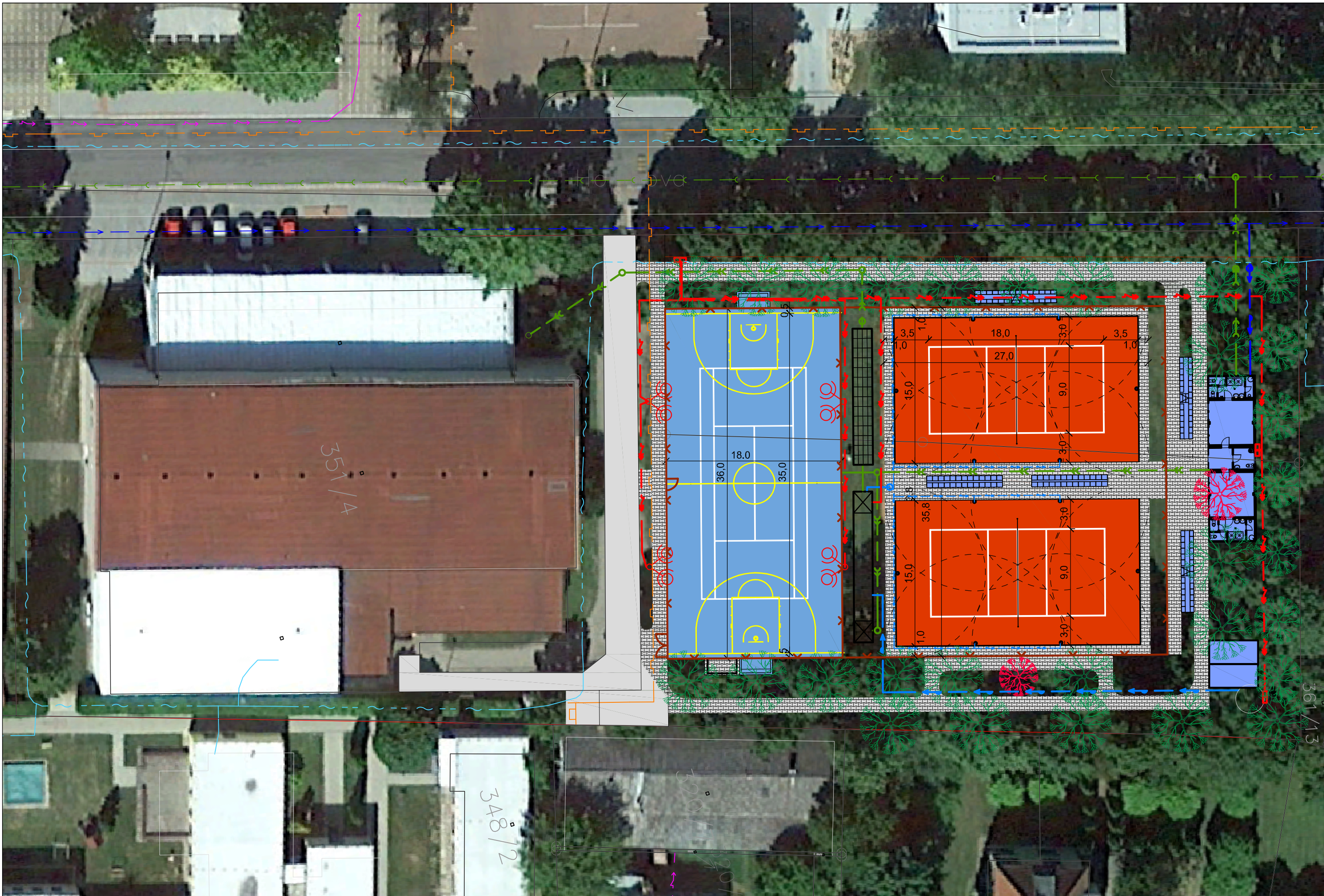






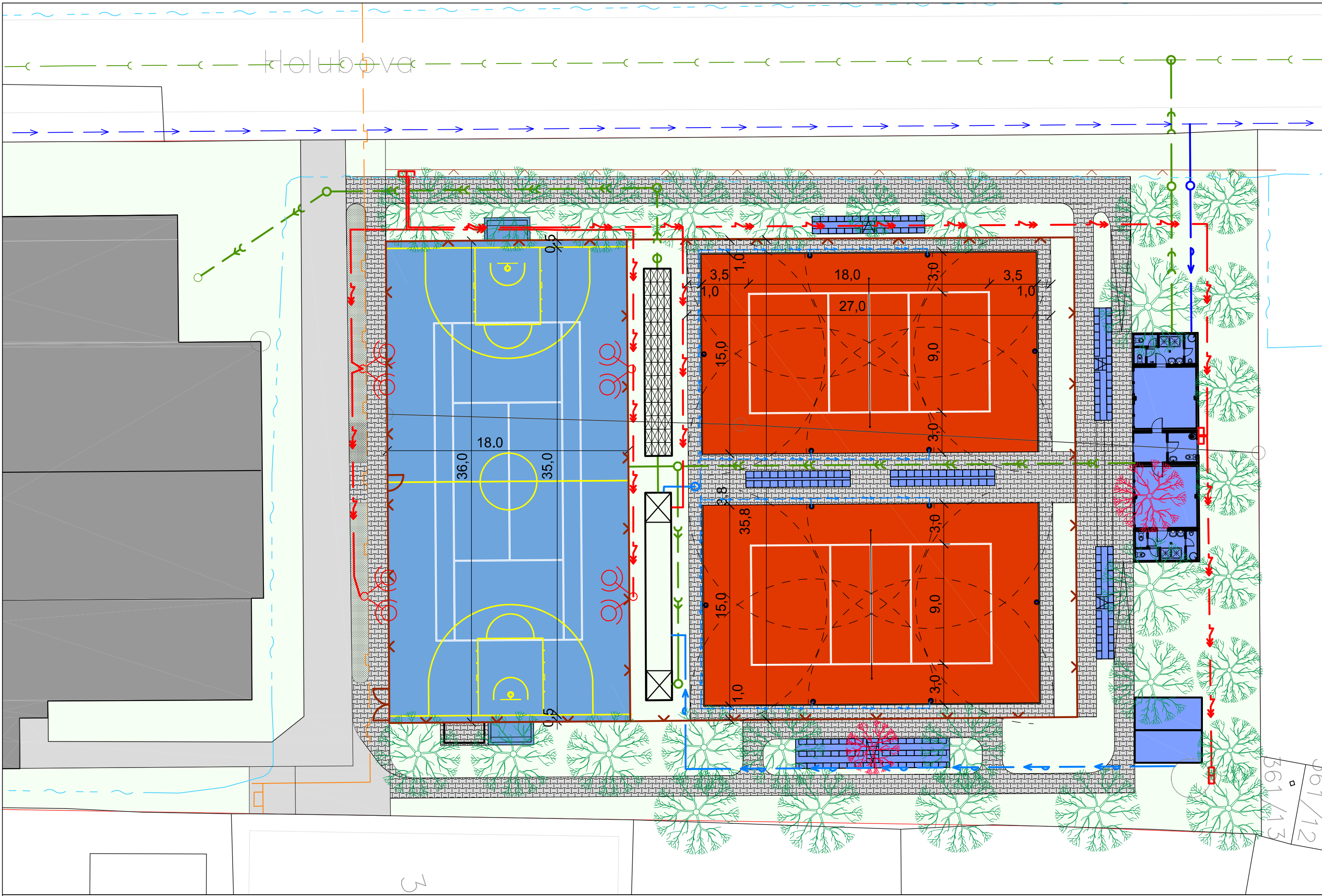
**SOUČASNÝ STAV - OTROFOTO**





**NOVÝ STAV - OTROFOTO**





**NOVÝ STAV - SITUACE**

361/13  
361/12



OBJEKT HYGIENICKÉHO ZÁZEMÍ

